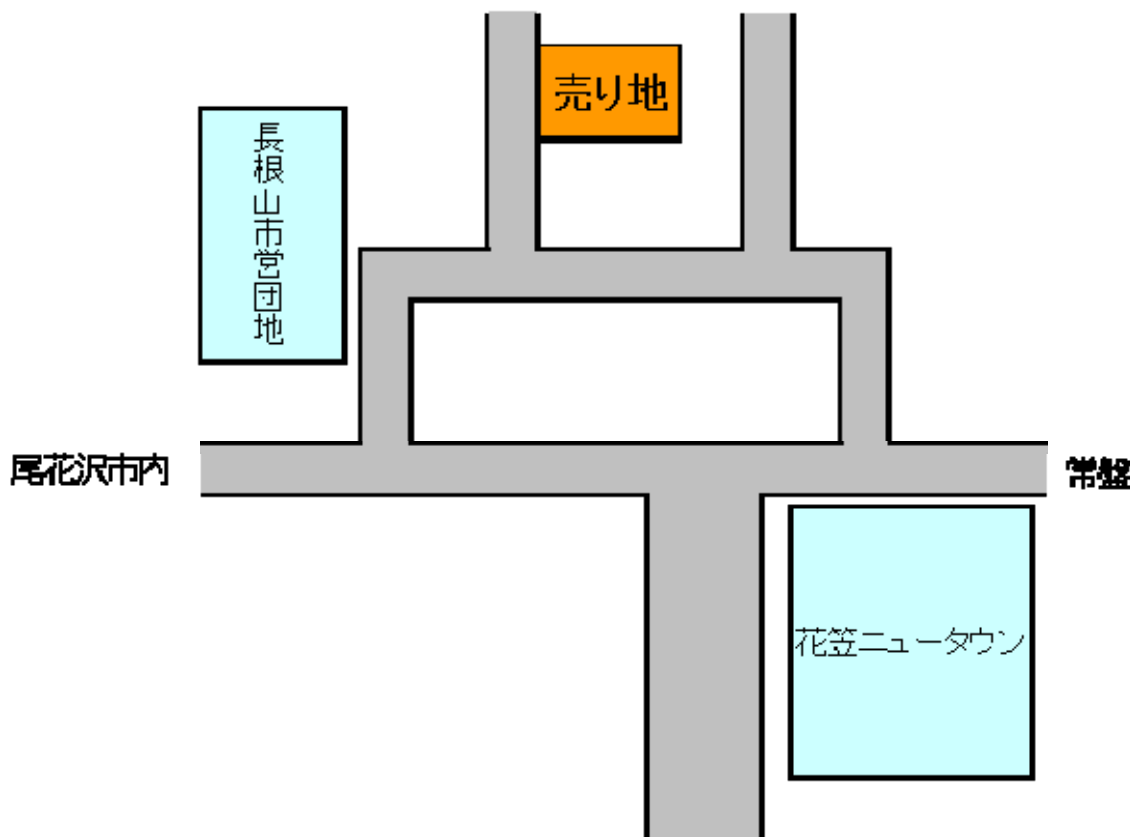
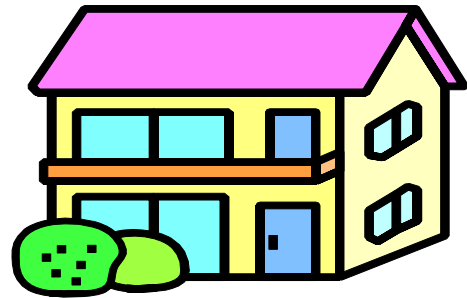


JAみちのく村山不動産情報

尾花沢市新町3丁目に土地のご紹介です。

物件概要

- 土地 原野 371 m² 宅地転用可
- 都市計画/未線引き区域
- 建ぺい率 60% 容積率 200%
- 学区/尾花沢小学校/尾花沢中学校
- 交通/JR大石田駅へ車で10分
- 価格 400 万円
- 引渡し/相談
- 取引形態/媒介



お問い合わせ先
宅建業山形県知事(3)1836号
JAみちのく村山 不動産担当 細矢
Tel.55-0910